

PEFC

→ **Certificering
af skovdriften
styrker
markedsføringen**



PEFC/09-1-1

PEFC certificering af skovdriften

- mere end et stykke papir

For langt de fleste skovejere er en bæredygtig drift af skovene en selvfølge. Samfundet stiller dog i stigende grad krav til forvaltning af naturressourcerne i skovene.

Med en PEFC certificering af skovdriften er det muligt at dokumentere, hvordan skoven drives. En PEFC-certificering har flere fordele: Den styrker markedsføringen af dine skovprodukter, den styrker din profil overfor myndigheder og lokalsamfundet, den styrker aktivt skovplanlægningen, og den styrker kvaliteten af de daglige arbejdsrutiner i skoven.

En PEFC certificering er derfor mere end et stykke papir. Certificeringen er først og fremmest en god måde at arbejde på.

PEFC certificering i Danmark

PEFC står for Pan European Forest Certification. Det er et certificeringssystem der blev etableret i 1999 som et netværk af nationale certificeringsordninger for bæredygtig skovdrift.

Den danske PEFC ordning blev godkendt i oktober 2002. Under den danske ordning er der to muligheder for at få sin skov certificeret. Enten ved individuel certificering eller gennem en gruppecertificering.

Individuel certificering

- Skovejeren søger om certificering af sin skov-ejendom hos et certificeringsfirma.
- Alle typer og størrelser af skove kan certificeres individuelt.
- Normalt egner individuel certificering sig bedst til større ejendomme med egen administration eller fast tilknyttet skovbrugskonsulent.

Gruppecertificering

- Skovejeren søger om certificering af sin skov-ejendom hos en paraplyorganisation som er en organisation der er certificeret til at administrere gruppecertificering.
- Ved gruppecertificering fordeles en del af omkostningerne ved certificering på flere skovejere. Fx kan paraplyorganisationen organisere administration, politik og planlægning for hele gruppen.
- Normalt egner gruppecertificering sig bedst til mindre ejendomme i et geografisk afgrænset område med fælles administration.

Uanset hvilken af de to former skovejeren vælger, skal skovdriften leve op til PEFC Danmarks skovstandard (se side 6).

Denne brochure indeholder en forkortet gengivelse af de krav der stilles til en PEFC certificering af skovdriften i Danmark. Ligeledes indeholder den gode råd til hvordan man kommer i gang med en certificering.

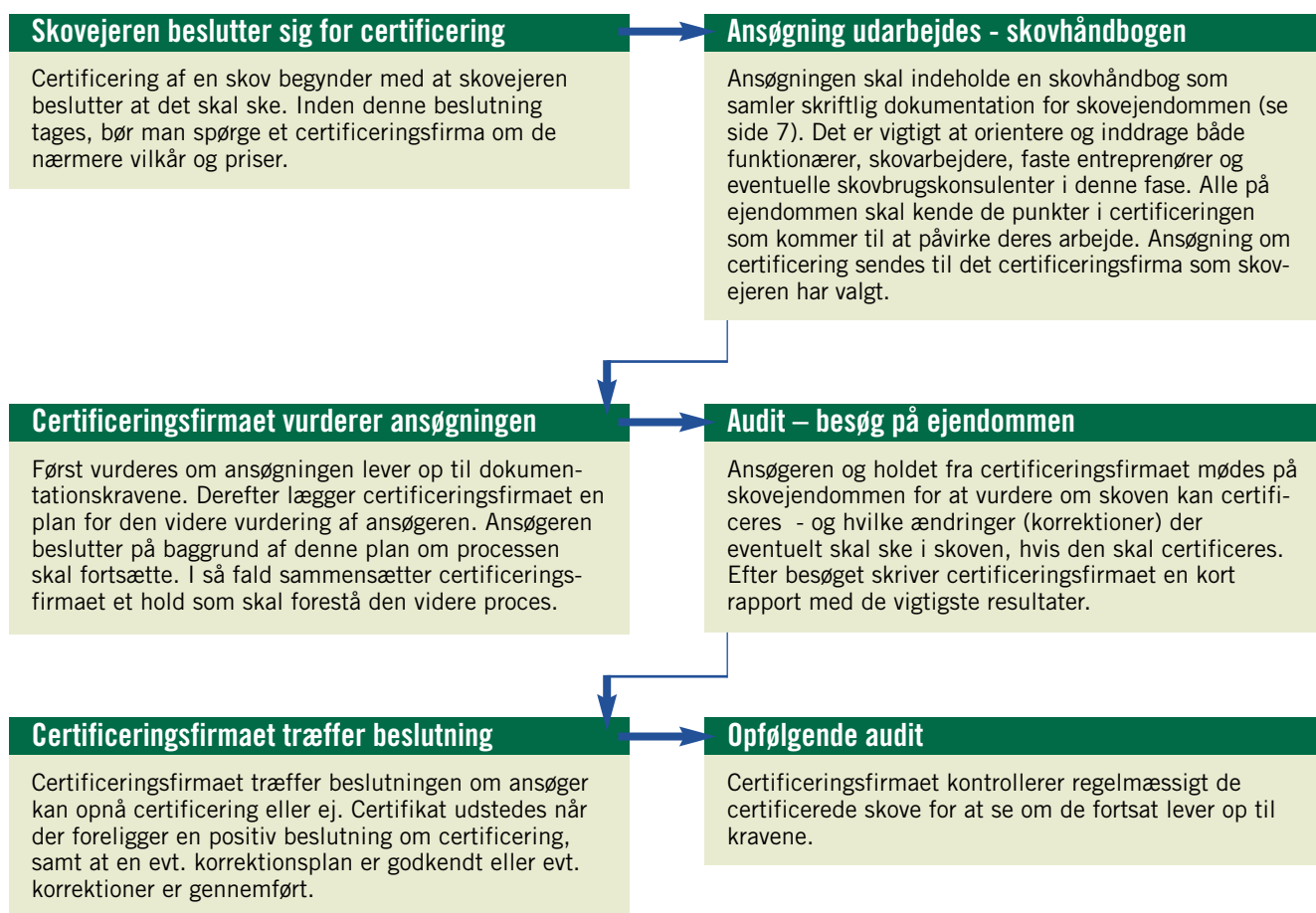
Certificeringens grundlæggende

4 krav til skovejeren

- Skovejeren skal lave aftale om certificering med et certificeringsfirma eller med en paraplyorganisation.
- Skovejeren skal overholde PEFC Danmarks standard for skovdrift.
- Skovejeren skal udarbejde og vedligeholde en skovhåndbog.
- Skovejeren skal acceptere kontrol fra certificeringsfirmaet/paraplyorganisationen.

Certificeringsprocessen:

Processen er beskrevet for en individuel certificering. Ved gruppecertificering vil processen afhænge af den enkelte paraplyorganisations praksis, men i hovedtræk vil den ligne processen for individuel certificering.



PEFC certifikatet giver dig mulighed for at søge om en logolicens, så du kan anvende PEFC logoet.

Sådan kan en certific

Hjemmehørende og lokalitetstilpassede træarter

Træarter med en stabil og høj produktion af kvalitetstræ

Variet skovstruktur og varieret dyre- og planteliv

Hensyn til søer, vandløb og moser

Fleretageret skov der tilstræber et vedvarende skovdække

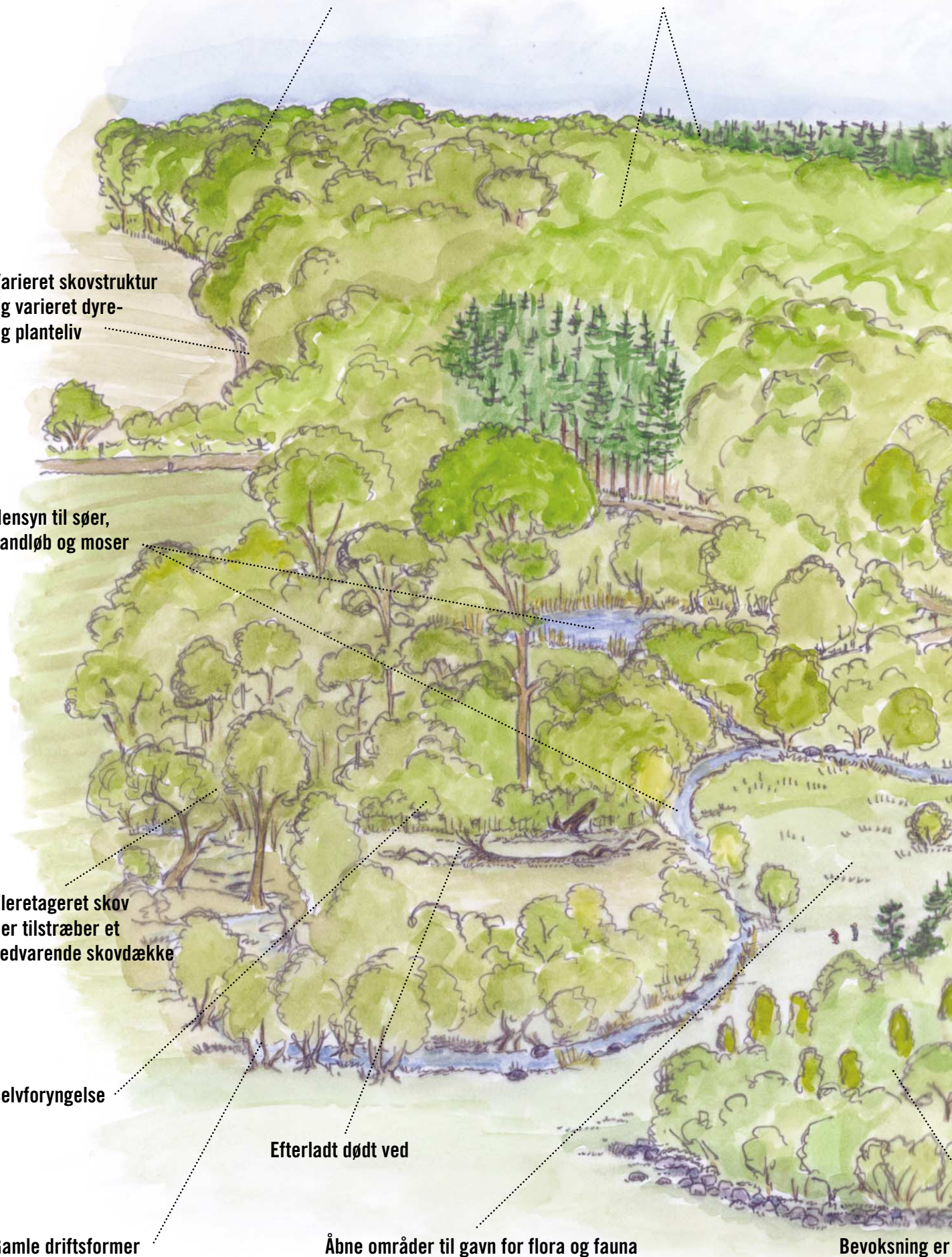
Selvforryngelse

Efterladt dødt ved

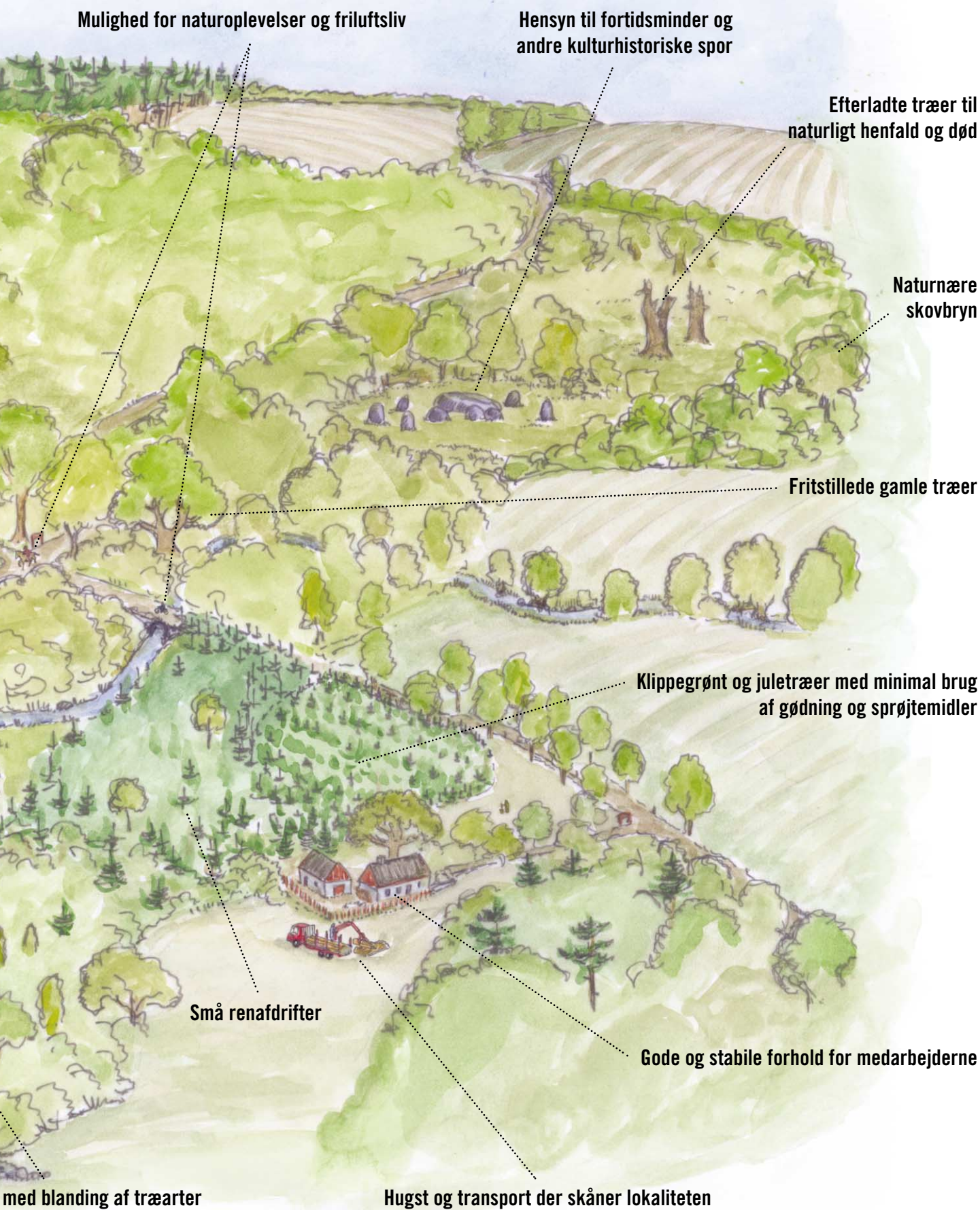
Gamle driftsformer

Åbne områder til gavn for flora og fauna

Bevoksning er



ceret ejendom se ud:



PEFC Danmarks skovstandard

Over 30 europæiske regeringer blev i 1998 enige om en række kriterier og retningslinier for bæredygtig skovdrift. Det er på dette grundlag de nationale PEFC standarder udvikles i de enkelte lande. PEFC Danmarks skovstandard kan hentes på www.pefc.dk eller rekvireres hos sekretariatet (se bagsiden). Skovstandarden indeholder dels kriterier og retningslinier for skovdriften, dels krav til dokumentation.

Kriterierne og retningslinierne er udledt fra bæredygtighedstanken der bygger på at de økonomiske, sociale og økologiske forhold vægtes ligeligt i driften af skoven

Bæredygtighedens tre elementer:

De økonomiske forhold kan styrkes ved fx at:

- vælge træarter med en stabil produktion tilpasset lokaliteten
- sikre produktionen af kvalitetstræ og variere valget af træarter
- variere udbudet af produkter
- afsætte områder til mere intensiv drift



De sociale forhold kan styrkes ved fx at:

- Tage hensyn til fortidsminder og andre kulturhistoriske spor
- Sikre muligheder for friluftsliv og naturoplevelser
- sikre stabile forhold for medarbejderne
- indgå dialog med lokal-befolkningen omkring driften



De økologiske forhold kan styrkes ved fx at:

- registrere og sikre naturværdierne
- genskabe naturlige vådområder
- genoptage gamle driftsformer som fx stævningskov hvor det er naturligt
- lade enkelte træer stå til naturlig henfald i produktionsskoven
- anvende naturlig foryngelse
- udlægge områder som urørte



Krav til dokumentation

– Skovhåndbogen

For at dokumentere at skovdriften lever op til skovstandarden, skal skovejeren løbende registrere de vigtigste tiltag i skoven. Ejeren skal desuden fastlægge en politik og en målsætning for skovdriften og sikre at begge dele er kendt af medarbejdere og entreprenører på ejendommen.

Den skriftlige dokumentation samles i en skovhåndbog som skal omfatte følgende:

- Politik og målsætning for skovdriften.
- En kopi af PEFC Danmarks skovstandard.
- Procedure for håndteringen af dokumentation (fx skovningsplaner, gødskningsplaner, entreprenørkontakter mv.) som har betydning for certificeringen.
- Procedure for hvordan og hvor ofte ejeren kontrollerer at skovdriften lever op til skovens politik og målsætning.
- Et skovkort over de certificerede arealer (kun for ejendomme over 20 ha).
- Registreringer af:
 - Tinglyste fredninger og § 3-beskyttede områder som er registreret hos amtet.
 - Fortidsminder og kulturspor som er registreret hos amtet.
 - Naturværdier, herunder områder med stor biodiversitet eller sjældne dyr og planter.
- En bevoksningsliste der som minimum indeholder areal, hovedtræart(er), væsentlige indblandingsarter samt alder/etableringsår.
- Procedure for udstedelse af sporbarhedsbevis ved salg af certificeret træ.
- Øvrige registreringer og hjælpeskemaer.
- Kopi af samtlige udfyldte certificeringsskemaer siden ejendommens første registrering i PEFC Danmark.
- Kopi af al korrespondance med PEFC Danmark og certificeringsorgan / paraplyorganisation.



Omkostningerne til en certificering vil afhænge af ejendommens størrelse og hvilken grad af planlægning der er på ejendommen i forvejen. Der betales en årlig afgift til PEFC Danmark – se den aktuelle pris på hjemmesiden www.pefc.dk



PEFC/09-1-1

Denne brochure gengiver de vigtigste krav til PEFC certificering af skovdrift i Danmark og giver gode råd til skovejeren om hvordan man kommer i gang med certificering.

PEFC certificering handler i korthed om at kunne dokumentere at man lever op til PEFC Danmarks skovstandard.

De overordnede principper i skovstandarden er at skovdriften skal bevare og vedligeholde:

1. Skovarealet og træressourcerne
2. Skovenes sundhed
3. Skovenes produktion
4. Skovenes dyre- og planteliv
5. Skovenes beskyttelse af jord og vand
6. Skovenes kulturelle og sociale værdier

For yderligere oplysninger:

PEFC Danmarks Sekretariat

Amalievej 20 . 1875 Frederiksberg C

tlf: 33 24 42 66 . fax: 33 24 02 42

mail: info@pefc.dk . www.pefc.dk