

# PEFC Seminar

- Hvordan ser den reviderede standard ud?

Onsdag d. 21. september 2011

# Dagsorden

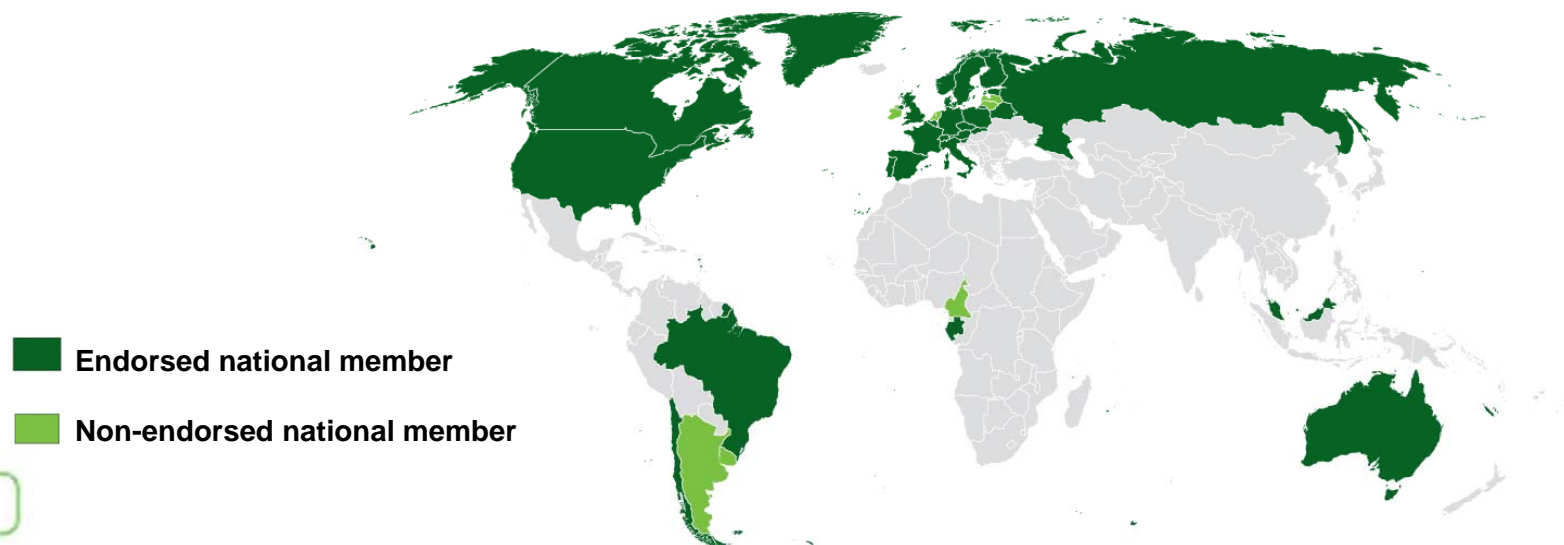
1. Velkomst v. formand Niels Peter Dalsgaard Jensen
2. Kort præsentation af PEFC og processen med revisionen
3. Rammerne for revisionen
4. Præsentation af den nye ordning – ændringer i forhold til eksisterende dokumenter
5. Spørgsmål

# 1. Velkomst

v. formand Niels Peter Dalsgaard Jensen

# PEFC – et kort overblik

- Verdens mest omfattende skovcertificeringssystem - 34 medlemslande og 28 godkendte ordninger
- Fra godt 234 mio. ha certificeret skov leverer PEFC over hundrede millioner tons træ til forarbejdningsindustrien og derefter til detaileddet og forbrugeren.
- Over 8.200 virksomheder med et CoC certifikat.



- Endorsed national member
- Non-endorsed national member



# Men hvorfor certificering af skovdrift?

- PEFC er udviklet som et frivilligt værktøj til at dokumentere en bæredygtig skovdrift – oprindeligt et modspil til FSC.
- Samfundet stiller i stigende grad krav til at træets oprindelse og lovlighed skal kunne dokumenteres pga. problemerne med ulovlig træfældning flere steder i verden
- MEN også krav til bæredygtig produktion pga. overudnyttelse af skovressourcen.
- Certificering med tredjepartsverifikation er en almindelig accepteret fremgangsmåde i vores samfund.

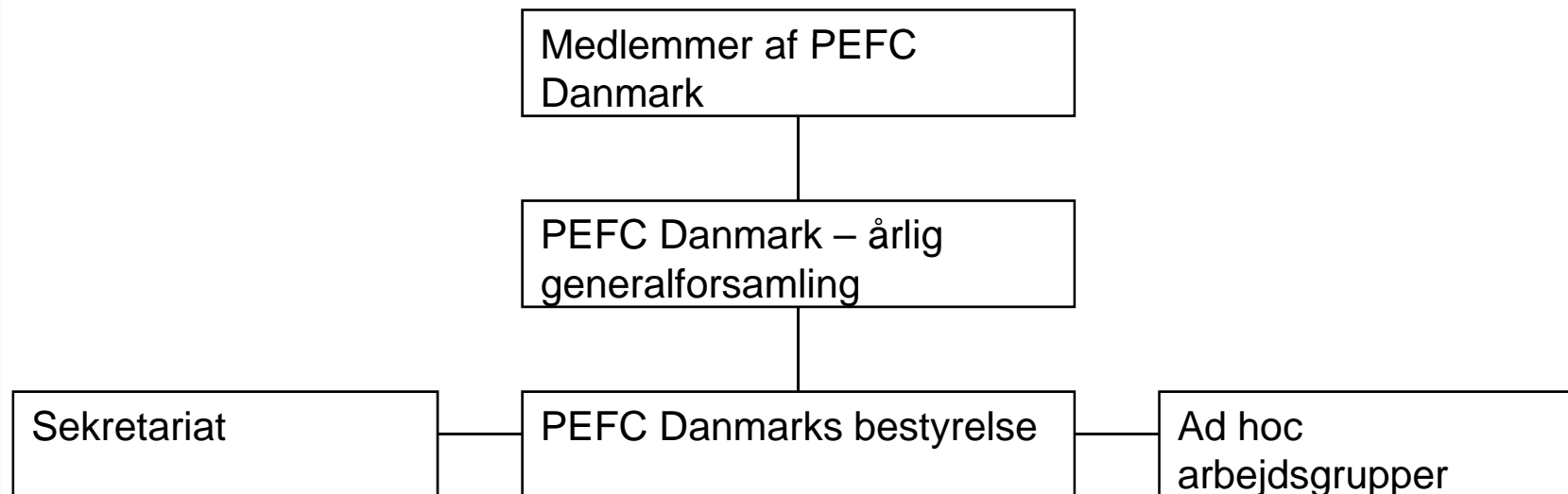
# PEFC Danmark og den danske ordning

- PEFC Danmark blev stiftet i 1999 og den første danske ordning godkendt i 2002
- Ordning revideret i 2007
- Formål med ordningen:
  - At dokumentere og fremme en bæredygtig drift af skovene samt sikre, at det er muligt at følge det certificerede træ gennem hele forarbejdningskæden fra skoven til forbrugeren

# PEFC Danmark i tal

|   | <b>Juni<br/>2006</b> | <b>Juni<br/>2007</b> | <b>juni<br/>2008</b> | <b>august<br/>2009</b> | <b>juni<br/>2010</b> | <b>Sept.<br/>2011</b> |
|---|----------------------|----------------------|----------------------|------------------------|----------------------|-----------------------|
| Ha skov – i alt                                     | 24.202               | 204.674              | 210.092              | 219.164                | 226.781              | 245.908               |
| • Privat  | 11.710               | 14.167               | 19.478               | 26.889                 | 33.011               | 49.647                |
| • Stat  | 12.245               | 188.125              | 188.125              | 188.125                | 188.125              | 188.125               |
| • Kommune   | 247                  | 2.382                | 2.489                | 4.150                  | 5.645                | 8.136                 |
| Antal grupper (Skov)                                | 3                    | 4                    | 5                    | 6                      | 7                    | 7                     |
| Antal ejere   | 24                   | 36                   | 39                   | 73                     | 87                   | 115                   |
| Antal ha  | 10.629               | 10.691               | 13.140               | 25.605                 | 32.422               | 46.964                |
| Antal sporbarheds-<br>certificerede<br>virksomheder | 18                   | 17                   | 24                   | 38                     | 48                   | 58                    |

# PEFC Danmarks organisering



# Proces:

## Arbejdsgruppernes sammensætning

### Arbejdsgruppe 1 - Skovstandarden

| Organisation                    | Repræsentant              |
|---------------------------------|---------------------------|
| BAT – Kartellet                 | Camilla Vakgaard          |
| Danmarks Naturfredningsforening | Nora Skjernaa Hansen      |
| Dansk Skovforening              | Niels Otto Lundstedt      |
| HedeDanmark                     | Martin Briand Petersen    |
| Skovdyrkerforeningerne          | Ulrik Nielsen             |
| Danmarks Jægerforbund           | Karsten Lund Larsen       |
| Friluftsrådet                   | Marie Kock-Jensen         |
| Skov- og Naturstyrelsen         | Mads Jakobsen             |
| Pro Silva                       | Jens Chr. Briand Petersen |
| <b>Formand for gruppen</b>      | Bo Jellesmark Thorsen     |

### Arbejdsgruppe 2 - Systembeskrivelse og tekniske krav

| Organisation                        | Repræsentant           |
|-------------------------------------|------------------------|
| BAT – Kartellet                     | Camilla Vakgaard       |
| Danmarks Naturfredningsforening     | Nora Skjernaa Hansen   |
| Dansk Skovforening                  | Niels Otto Lundstedt   |
| Danske Skov- og Landskabsingeniører | Anders L. Jensen       |
| HedeDanmark                         | Martin Briand Petersen |
| Skovdyrkerforeningerne              | Flemming Sehested      |
| <b>Formand for gruppen</b>          | Tanja Blindbæk Olsen   |

# Proces:

## Procedurer for arbejdet

- Arbejdet skal foregå i åben dialog og forståelse og tilrettelægges med henblik på at opnå konsensus omkring indholdet i standarderne.
- Konsensus forudsætter **ikke** enstemmighed, men:
  - der må ikke være vedvarende modstand fra væsentlige interesseparter mod betydende emner, ligesom at man i processen skal søge at tage alle parternes synspunkter med i betragtning, samt forsøge at løse eventuelle konflikter.
- Ingen enkelt interessent kan dominere processen og ingen organisation kan nedlægge veto.

# 3. Rammerne for revisionen

## Revisionen foretages ud fra:

- Overordnede krav fra PEFC Council
- De gældende standarder og erfaringer fra de seneste 5 år
- Ny viden på området

# PEFC Councils krav

- Krav om udvikling af nationale ordninger
- Krav til den nationale proces (Standard setting PEFC ST 1001:2010)
- Krav til skovdriften (Sustainable forest management PEFC ST 1003:2010)
- Krav til gruppecertificering af skov (Group forest management certification PEFC ST 1002:2010)
- Krav til certificerings- og akkrediteringsprocedurer (Annex 6 til PEFC Councils tekniske dokument: Certification and accreditation procedures)
- Definitioner (Annex 1 til PEFC Councils tekniske dokument: PEFC terms and definitions)

# Krav til den nationale proces

- Der skal nedsættes arbejdsgrupper, hvor alle interesserede parter repræsenterende forskellige interesser for bæredygtig skovdrift, skal inviteres
- Beslutningen i arbejdsgruppen skal baseres på konsensus og der må ikke være vedvarende modstand fra væsentlige interesseparter mod betydende emner.
- Der skal gennemføres min 60 dages offentlig høring (nationalt)
- Der skal for nye elementer gennemføres prøvecertificeringer

# Krav til skovdriften

- Generelle krav til skovstandarder:
  - Skal indeholde kriterier for skovdriften
    - som skal kunne implementeres på ejendomsniveau
    - som skal være klare, objektive og auditerbare
    - gælde alle der opererer i skoven, som har en målbar indvirkning på om kravene kan nås
  - Stille krav om dokumentation som giver bevis for opfyldelse af kriterierne.
- Specifikke krav til bæredygtig skovdrift:
  - Vedligeholdelse og hensigtsmæssig forbedring af skovressourcer og deres bidrag til globale kulstofkredsløb
  - Vedligeholdelse af skovøkosystemernes sundhedstilstand og levedygtighed
  - Vedligeholdelse og befordring af skovenes produktive funktioner (træ og andet)
  - Vedligeholdelse, bevarelse og hensigtsmæssig forbedring af biologisk diversitet i skovøkosystemerne
  - Vedligeholdelse og hensigtsmæssig forbedring af beskyttelsesfunktioner i skovdriften (især jord og vand)
  - Vedligeholdelse af andre socialøkonomiske funktioner og forhold
  - Opfyldelse af lovgivning

# Krav til gruppecertificering

- Generelle krav for gruppecertificering:
  - Klar definition af
    - Hvem kan være gruppeadministrator
    - Hvem kan være deltager i gruppen
    - Hvad dækker et gruppecertifikat
  - Funktioner og ansvar for gruppeadministratoren.
  - Funktioner og ansvar for deltagerne i gruppen.

# Krav til certificerings- og akkrediteringsprocedurer

- **Kompetencekrav til certificeringsorganer**
  - Skal opfylde enten ISO guide 65 eller ISO 17021
- **Kompetencekrav til auditorer**
  - Skal opfylde krav i ISO 19011
- **Krav til certificeringsprocedurer**
  - Skal opfylde krav i enten ISO guide 65 eller ISO 17021
  - Max 1 år mellem opfølgende audits
  - Inddragelse af input fra relevante interessenter
  - Resume af rapport skal være offentlig tilgængelig
- **Krav til akkreditering**
- **Krav til notifikation**

# Det Danske PEFC certificeringssystem



# Gældende ordning

## Beskrivende dokumenter

Det Danske PEFC  
certificeringssystem for  
bæredygtig skovdrift

## Normative dokumenter

PEFC Danmarks skovstandard – PEFC DK  
001-2

Annex 4 of the PEFC Council TD - Chain of  
Custody of Forest Based Products -  
Requirements (standard)

PEFC Danmarks retningslinier for certificering  
af paraplyorganisationer – PEFC DK 003-3

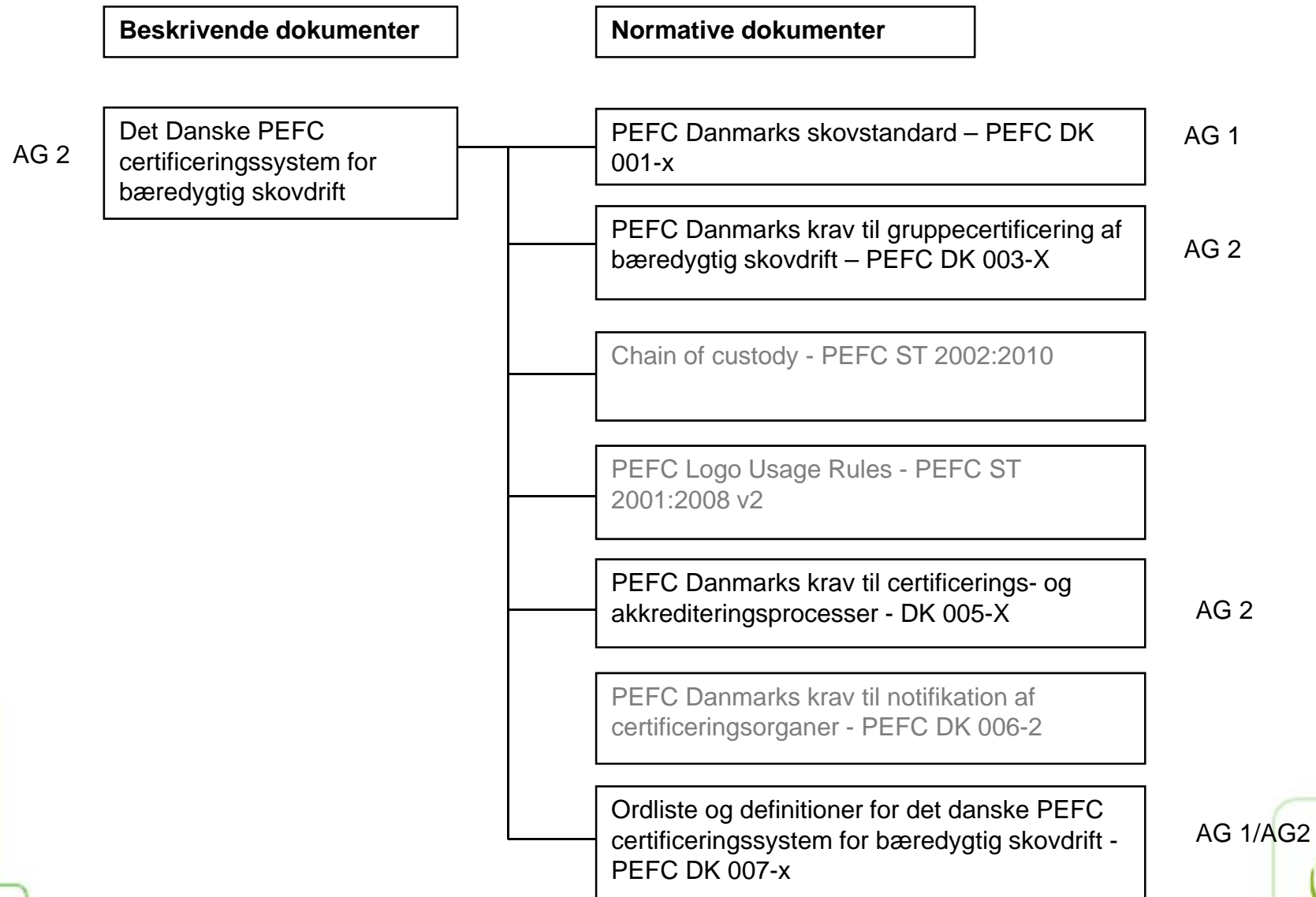
Annex 5 of the PEFC Council TD – PEFC  
Logo Usage Rules

PEFC Danmarks retningslinier for auditorer og  
certificeringsorganer - PEFC DK 005-2

PEFC Danmarks vejledning til notifikation af  
certificeringsorganer - PEFC DK 006-1

Ordlister og definitioner for det danske PEFC  
certificeringssystem for bæredygtig skovdrift -  
PEFC DK 007-1

# Ny ordning



# Beskrivelse af det danske PEFC certificeringssystem

- beskrivende dokument – Ændringer (AG 2).

- Beskrivelse af dansk skovbrug inkl. lovgivning opdateret med nye tal
- Beskrivelse af kravene til sporbarhed taget ud
- Overgangsperiode forsimplet

# Skovstandarden – ændringer (AG1)

- Ændring af referencer
  - Ikke længere reference til de danske operationelle retningslinier for bæredygtig skovdrift
- Ejer skal kunne dokumentere ejerskab (afsnit 5)
- Generelle retningslinier for skovdriften (afsnit 6)
  - Omskrevet så de afspejler målet med skovstandarden
  - Metodefrihed, fleksibilitet, overordnede rammer som sikre balanceret hensyn til økonomiske, økologiske og sociale aspekter.

# Skovstandarden – ændringer (AG1)

- Omstrukturering og omformulering/præcisering af kriterier
  - Krav om at kriterier er auditerbare – kriterierne skal give en målsætning/sigte og formålet med kriteriet skal gerne afspejles i kriteriet.
  - Lige så vigtigt at beskrive hvad som er uønsket som hvad der er ønsket!
- Ny gruppering af kriterier
  - Skovdyrkning
  - Miljø og biodiversitet
  - Social
  - Planlægning

# Omformulering af kriterier - eksempel

## Gammelt kriterium:

Der efterlades successivt min 3-5 træer svarende til min 10 m<sup>3</sup> ved på roden i produktionsskoven til naturligt henfald og død (redetræer og dødt ved)

## Nyt kriterium:

Skovdyrkingen skal medvirke til løbende at skabe store gamle træer og dødt ved i skoven. Ved foryngelseshugster efterlades min. 5 træer eller ca. 10 m<sup>3</sup> ved på roden pr. ha i produktionsskoven til naturlig henfald og død (redetræer og dødt ved). Valget af disse træer skal foretages, så evighedstræerne udgøres af langsigtede stabile arter og individer typisk fra overstandermassen. Evighedstræerne kan samles i en eller flere grupper i bevoksningen. Evighedstræerne kan erstattes af 5 højstubbe i de tilfælde, hvor der ikke findes egnede stabile individer. I mellemaldrende bevoksninger skal der efterlades min. 3 højstubbe (så høje som muligt) eller min.. 3 liggende træer pr. ha i alt. Herudover skal eksisterende træruiner og liggende træer under naturlig nedbrydning bevares og beskyttes.

# Skovstandarden – Kriterier ændringer (AG1)

- Kriterier generelt mere detaljerede/beskrivende
- Metodefrihed
- Fra urørt skov til biodiversitetsarealer (fra 5% til 7,5%)
- Areal med intensiv drift skal reduceres til 10%
- Fremme af hjemmehørende arter på gode jorde fra 50 % til 55 %
- Forbud mod kloner som blivende træart
- Efterladelse af dødt ved ved tyndinger
- Forbud mod dræning af arealer der ikke tidligere er drænet
- Ikke længere krav om permanente kørespor
- Bekæmpelse af invasive arter
- Ændret mulighed for placering af vildtagre
- Information om mulighed for adgang skal være tilgængeligt
- Efteruddannelsesmuligheder for medarbejdere

# Skovstandarden – Krav til planlægning (AG1)

Beskrevet i afsnit 4:

- Ejendommen skal udforme og vedligeholde et skovplanlægningssystem, som beskrevet herunder.

Afsnittet er opdelt i følgende underafsnit:

- Driftsformål
- Indledende registreringer
- Løbende registreringer
- Salg af certificeret træ
- Sporbarhed (kun ved delcertificering af en skovejendom)

# Den skriftlige dokumentation – indledende registreringer

- Målsætning for skovdriften
- Fremgangsmåder for styring af alle dokumenter og registreringer
- Procedure for skovejerens årlige vurdering af sin skovdrift
- Et skovkort
- Registreringer relaterende til kort af
  - Biodiversitetsarealer
  - Tinglyste fredninger og § 3 områder
  - Øvrige naturværdier
  - Fortidsminder og kulturspor, registreret hos myndighederne
  - Skovens adgangsforhold
  - Arealer udlagt til intensive driftsformer
- Plejeplan for biodiversitetsarealer
- Retningslinier for udnyttelse af ikke træbaserede produkter

# Den skriftlige dokumentation – løbende driftsregistreringer

- Driftsregistreringer skal entydigt referere til skovkortets opdeling:
  - Kulturregistreringer
  - Årligt forbrug af sprøjtemidler
  - Årligt gødningsforbrug
  - Årlig hugst
- Registrering af afholdte arrangementer, ekskursioner, møder og skriftlige henvendelse fra brugere og andre eksterne parter m.v

# Den skriftlige dokumentation – salg af certificeret træ

- Det er op til skovejeren om produkterne fra det certificerede areal sælges som certificerede eller ej. Træet skal aktivt sælge træet som certificeret for at opkøberen kan medregne det som certificeret under deres sporbarhedscertificering
- Hvis det sælges som certificeret kræves:
  - Skovens navn som det fremgår af certifikatet
  - Hvilke produkter som er omfattet
  - Mængde af de leverede produkter
  - Dato/periode for levering
  - Formel erklæring om at produkterne er certificerede
  - Certifikatnummer

# Krav til gruppecertificering (AG2)

## Ændringer:

- Navn på dokument til "Krav til gruppecertificering af bæredygtig skovdrift"
- Ændring af terminologi:
  - Paraplyorganisation til Gruppeleder
  - Skovejendom/skovejer til Gruppemedlem
  - Organisation til Virksomhed
- Krav om skovbrugsuddannet personale i gruppen
- Specifikation af krav til intern audit
  - Samplingsintensitet og udvælgelseskriterier
- Ændring af regler om deltagelse
- Krav om orientering af gruppeledere ved deltagelse i flere grupper
- Ensretning af vejledning i håndtering af afvigelser

# Krav til certificeringsorganer

## Ændringer (AG2)

Krav til auditorer og certificeringsorganer, samt certificeringsprocedurer - ændringer:

- Ændring af akkrediteringsgrundlag fra ISO guide 65 (produktcertificering) til ISO/IEC 17021 (systemcertificering)
  - Gyldighedsperiode ændres fra 5 til 3 år (skovcertificering)
  - Muligvis krav om ledelsessystem (ISO 14001) for individuelt certificerede skove
- Krav til sporbarhed tages ud (får egen international standard)
- Henvisning til IAF guide ved sampling (gruppecertificering)
  - Defineret samplingsintensitet og udvælgelseskriterier
- Ensretning af vejledning i håndtering af afvigelser i forhold til gruppecertificering

# Ordliste og definitioner (AG1/AG2)

Nye definitioner for:

- Belastende aktiviteter
- Betydende køreskader
- Biodiversitetsareal
- Dybtgående jordbearbejdning
- Ekspertudtalelse
- Evighedstræer
- Gruppeleder
- Gruppemedlemmer
- Intensive driftsformer
- Konsensus (tidligere enighed)
- Naturlig foryngelse
- Naturlig succession
- Overfladisk jordbearbejdning
- Renafdrift
- Skovklima
- Sociale elementer
- Stødoptagning
- Vikar

# 5. Spørgsmål